



# NEPAL

## TREKKING SOLIDAIRE DANS LE SOLU KHUMBU EN PAYS RAI

### LE PROJET SOLIDAIRE

Le Khumbu est depuis déjà longtemps devenu célèbre grâce à ses sherpas légendaires à l'instar de Tensing. L'enclave du Khumbu s'ouvre sur le Népal et les plaines du sud par la vallée profonde de la Dudh Kosi.

A peine franchies une série de gorges resserrées on aborde le Solu, pays de moyennes montagnes bien typique de la réalité népalaise et peuplé en grande partie de Rai. La présence Sherpa reste très visible. Pays de collines avec toutes les ressources agricoles classiques du Népal, dans un district à l'écart des itinéraires caravaniers ou de trek, les Khaling Rai ont développé une culture et un mode de vie bien particulier.

Avec le Numbur en toile de fond et la Dudh Kosi infranchissable une partie de l'année faute de pont solide cette communauté a décidé de prendre en main sa destinée. La dangereuse récolte du miel ou la fabrique de papier de lokhta ne sont que des particularités qui ne suffisent plus. Pont, écoles, dispensaire, chemins, eau, électricité sont devenus des priorités. L'attachement à la culture Rai reste omniprésent.

Nos amis villageois habitués à l'encadrement de trek dans tout le Népal ont décidé de valoriser leur pays et de le faire connaître.

### TREKKING SOLIDAIRE

Ce trek est l'aboutissement d'une réflexion, d'un échange et d'un soutien de l'association ANUVAM « Au Népal, Un village, une Amitié en Marche » avec la communauté villageoise de Basa/Rapcha dans sa volonté de mieux vivre et de prendre sa destinée en main et de se développer.

D'une aide constante aux écoles il était devenu opportun de passer à des projets plus ambitieux : Après avoir mené à bien avec le soutien financier de l'association la construction d'un pont sur la Dudh Kosi, le village souhaite continuer son développement par la construction d'un lodge, d'un dispensaire, l'augmentation de puissance des turbines électriques pour l'éclairage des maisons, l'extension d'une école, l'amélioration des conditions d'accès à l'eau pour les besoins vitaux et l'irrigation, etc.... par ailleurs la mise en place du trek solidaire au Solu permettra de partager des moments de vie avec les Khaling Raïs.

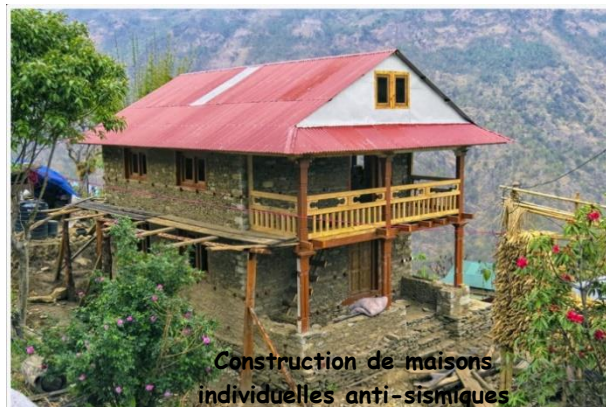
L'équipe népalaise sera issue des différents hameaux et travaillera en toute transparence. Les charges ne dépassent pas 30 Kg maximum et les conditions de travail seront les plus correctes possibles.

Votre participation solidaire incluse dans le prix du voyage (120 € ou plus par personne déterminé précisément à la fin du voyage) sera versée directement à l'association ANUVAM « Au Népal, Un Village, Une Amitié en Marche » qui la reversera intégralement à son homologue népalais: le FEILSS.

A l'issue du voyage, un reçu fiscal sera fourni à chaque participant lui permettant d'obtenir une réduction d'impôts de 65% du montant de sa part solidaire distribuée.



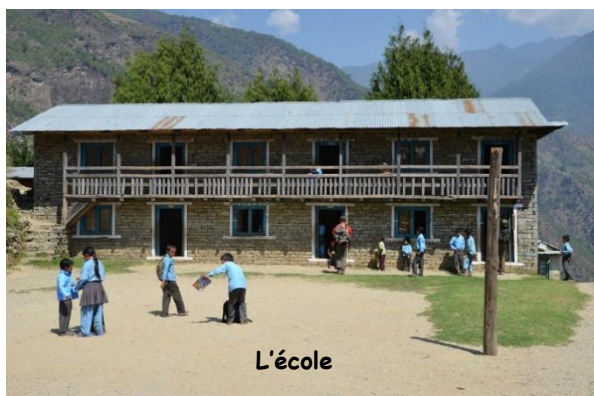
Trekking sous tentes sur la place du village



Construction de maisons individuelles anti-sismiques



Le dispensaire



L'école



Equipeement informatique à l'école